

Resthof mit Fachwerkhaus und Werkstatt in 27383 Scheeßel-Westervesede



Objektart:	Resthof mit Fachwerkhaus und Werkstatt
Lage:	Rotenburg, Scheeßel, Westervesede
Baujahr:	1848
Bebaute Fläche in m ² ca.:	690
Hoffläche in m ² ca.:	1.165
Gesamtfläche in m² ca.:	2.003
Nutzfläche Betriebsgrundstück insgesamt in m² ca.:	678
▶ davon Wohnhaus in m ² ca.:	200
▶ davon ehemalige Scheune (Werkstatt isoliert) in m ² ca.:	193
▶ davon ehemaliger Viehstall Lagerräume) in m ² ca.:	285
Zustand:	gut und gepflegt

Fachwerkhaus mit großer Diele

Die Immobilie bietet vielfältige Nutzungsmöglichkeiten u. a.:

- Wohnimmobilie
- Handwerksbetrieb
- Handel, z. B Oldtimer
- Gastronomie

Kaufpreisforderung: 250.000,00 €

Käuferprovision 5,95% inkl. MwSt.:

Hinweis: Dieses Exposé stellt lediglich eine unverbindliche Vorinformation dar. Alle Angaben in diesem Exposé erfolgten nach bestem Wissen. Irrtümer und Zwischenverkauf sind ausdrücklich vorbehalten. Dem Käufer gegenüber entsteht keine Maklerprovision. Als Rechtsgrundlage gilt allein der notariell abgeschlossene Kaufvertrag.

EXPOSE

b·i·s immobilien



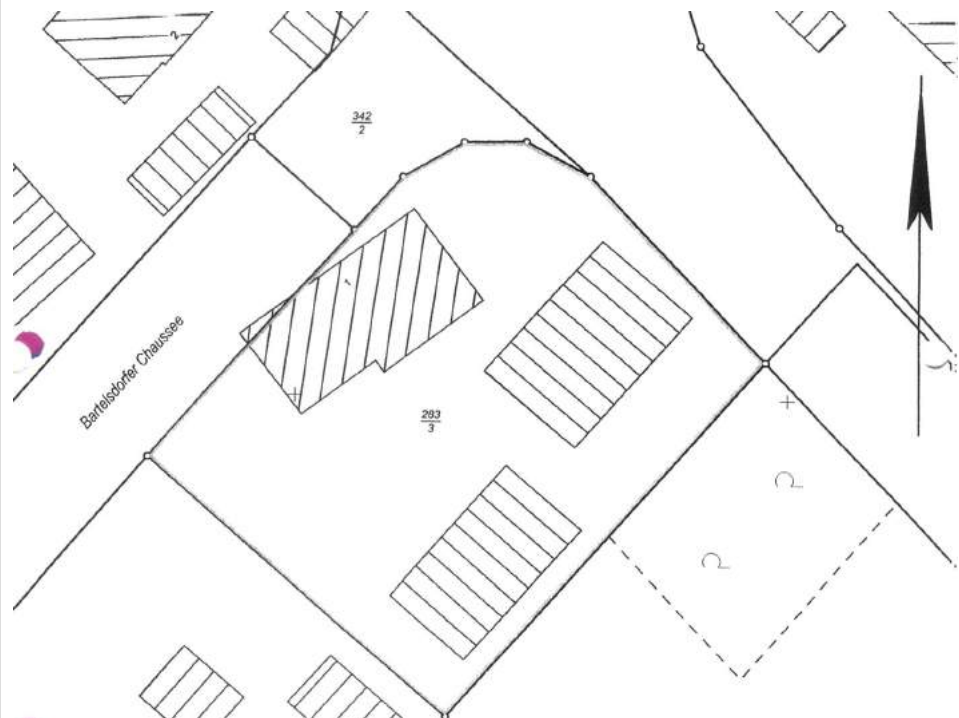
LAGE

Der Ort Scheeßel-Westervesede liegt sehr verkehrsgünstig zwischen Hamburg, Bremen und Hannover, ist über die Autobahnen A1, A27 und A7 sehr gut angebunden.

-Bahnhof: Scheessel ca. 5 km / regelmäßige Verbindungen Hamburg/Bremen.

-Flughäfen: -Hamburg ca. 70 km
-Bremen ca. 60 km
-Hannover ca. 100 km

Das Objekt befindet sich in Ortsrandlage

GRUNDSTÜCK

Grundstücksfläche: ca. 2.003 m²

Nutzbare Gesamtfläche: 678 m²

- ▶ Wohnfläche 200 m² mit Ausbaureserve im Dachgeschoß
- ▶ Nutzfläche 478 m²
- ▶ diverse Stellplätze für Fahrzeuge auf dem Hof

Heizung:

- Gaszentralheizung Wohnhaus
- Feststoffbrennheizung (Holz) Werkstattgebäude, Lagergebäude sowie Wohnhaus

Energieausweis:

Ist bei diesem Objekt nicht notwendig

Vielfältige Nutzungsmöglichkeiten, u. a.

- Wohnimmobilie
- Handwerk mit Werkstatt und Lagerräumen
- Gastronomie/Eventlocation
- Handel z. B. mit Oldtimern/KFZ
- Büro
- Atelier

ANGEBOTSBEDINGUNGEN

Alle Angaben basieren auf Informationen Dritter und sind daher Gewähr.
Alleinverkauf und weitere Informationen durch:

b.i.s auktion gmbh • Dorotheenstr. 54 • 22301 Hamburg
Tel.: +49 (40) 413454-80 | Fax: +49 (4154) 413454-89
info@bisauktion.de | www.bisauktion.de

- Mit dieser Offerte bieten wir Ihnen das bezeichnete Immobilien-Objekt und unsere Dienste als Makler an. Das Angebot ist nur für den Empfänger selbst bestimmt. Eine Weitergabe - auch von Einzelheiten - an Dritte ist ohne unsere schriftliche Einwilligung nicht gestattet. Der Empfänger haftet bei Missbrauch für den entstehenden Provisionsausfall.
- Mit der Verwertung des Angebots gelten diese Angebotsbedingungen als vollen Umfangs anerkannt. Gerichtsstand für Kaufleute ist die Hansestadt Hamburg.
- Alle Angaben beruhen auf den Informationen des Grundeigentümers oder von dritter Seite. Irrtum und Zwischenverkauf bleiben daher vorbehalten. Schadenersatzansprüche gegen uns bleiben auf Vorsatz oder grobe Fahrlässigkeit beschränkt.
- Eine Maklerprovision ist vom Käufer nicht zu zahlen
- Von den Beschränkungen des § 181 BGB sind wir befreit.
- Sollten Teile dieser Angebotsbedingungen unwirksam sein, so wird hierdurch die Gültigkeit der übrigen Bestimmungen nicht berührt. An die Stelle eventuell unwirksamer Bestimmungen treten sinngemäß die einschlägigen gesetzlichen Bestimmungen.