

**Gewerbehalle mit Bürotrakt
in Norderstedt bei Hamburg**



Lage:

Die Immobilie liegt in 22844 Norderstedt bei Hamburg unmittelbar im Gewerbegebiet Harkshörn in einer Sackgasse. Die BAB A7 ist ca. 5 km entfernt und die Hamburger Innenstadt liegt in ca. 20 km Entfernung.

Objekt:

Bei dieser Immobilie handelt es sich um eine in 1999 erbaute Produktionshalle, die vielseitig nutzbar ist. Im Erdgeschoss des Objektes befinden sich aus der Zeit der Brotproduktion noch voll funktionierende Backöfen und Kühlräume, die ggf. mit übernommen werden können. Das Obergeschoss besteht im wesentlichen aus Büroräumen und sanitären Anlagen. Die Immobilie ist derzeit vermietet und wird als Lagerhalle genutzt. Aufgrund der Verkaufssituation wurde nur ein befristeter Mietvertrag abgeschlossen, der eine freie Lieferung des Objektes kurzfristig gewährleistet.

Kaufpreisforderung: €395.000,--
(zzgl. 6% Maklercourtage zzgl. gesetzl. MwSt.)

eine Besichtigung ist nach vorheriger Terminabsprache jederzeit möglich

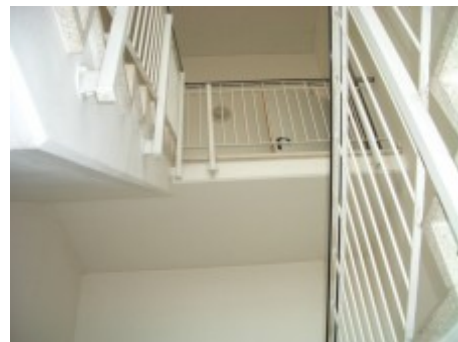
Alle Angaben basieren auf Informationen Dritter und sind somit ohne Gewähr



Allgemeines: Bei diesem Objekt handelt es sich um eine vielseitig nutzbare Gewerbeimmobilie, die als Lager-, Produktions- oder Werkstattfläche genutzt werden kann. Im unteren Bereich befindet sich die Produktions- bzw. Lagerfläche und im oberen Bereich befinden sich die Büroräume sowie sanitäre Anlagen. Zur Zeit ist die Immobilie vermietet, aber auf Wunsch auch kurzfristig frei lieferbar.

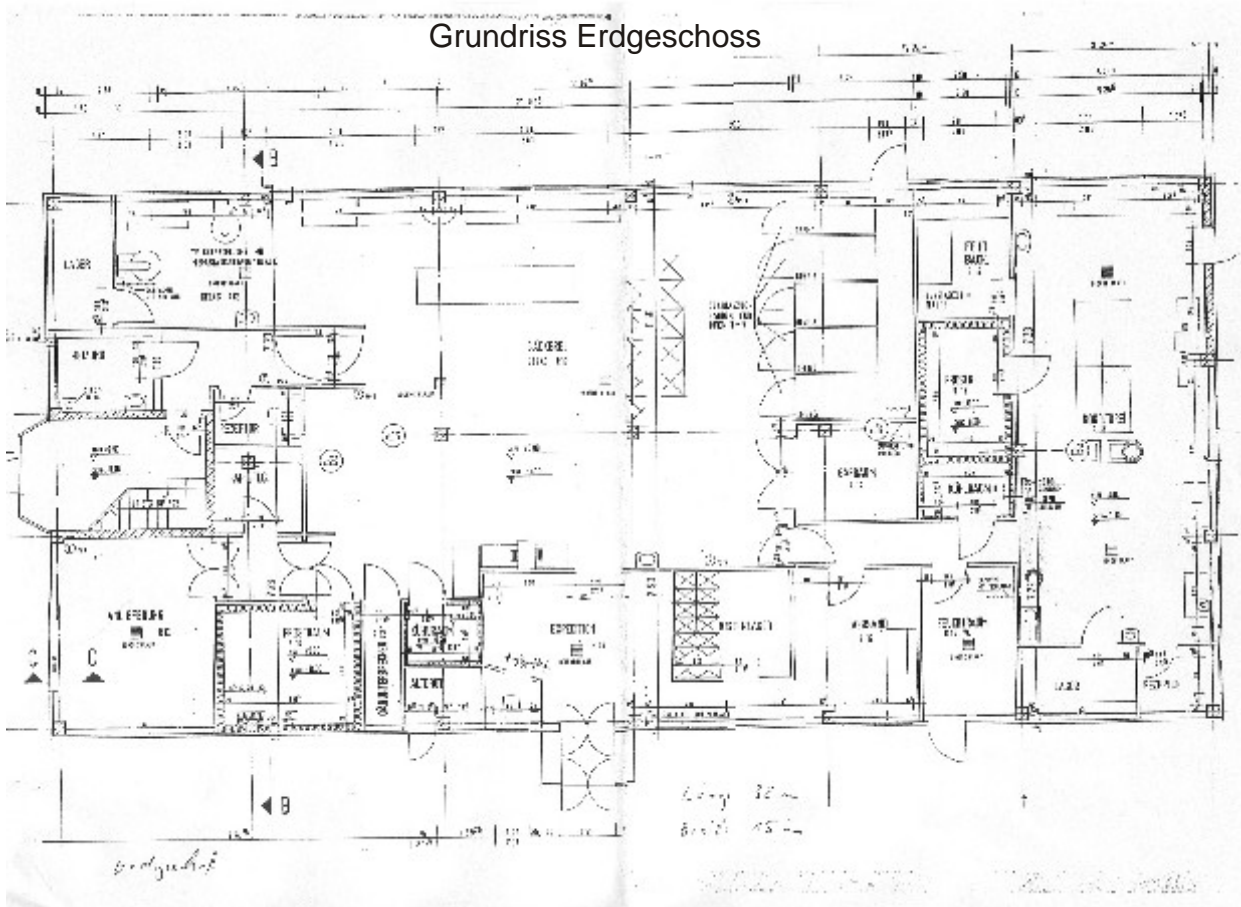
Nutzflächen:	Erdgeschoss:	ca.	416 m ²
	Obergeschoss	<u>ca.</u>	<u>131 m²</u>
	Gesamt	<u>ca.</u>	<u>548 m²</u>

Grundstücksfläche: ca. 1.000 m²

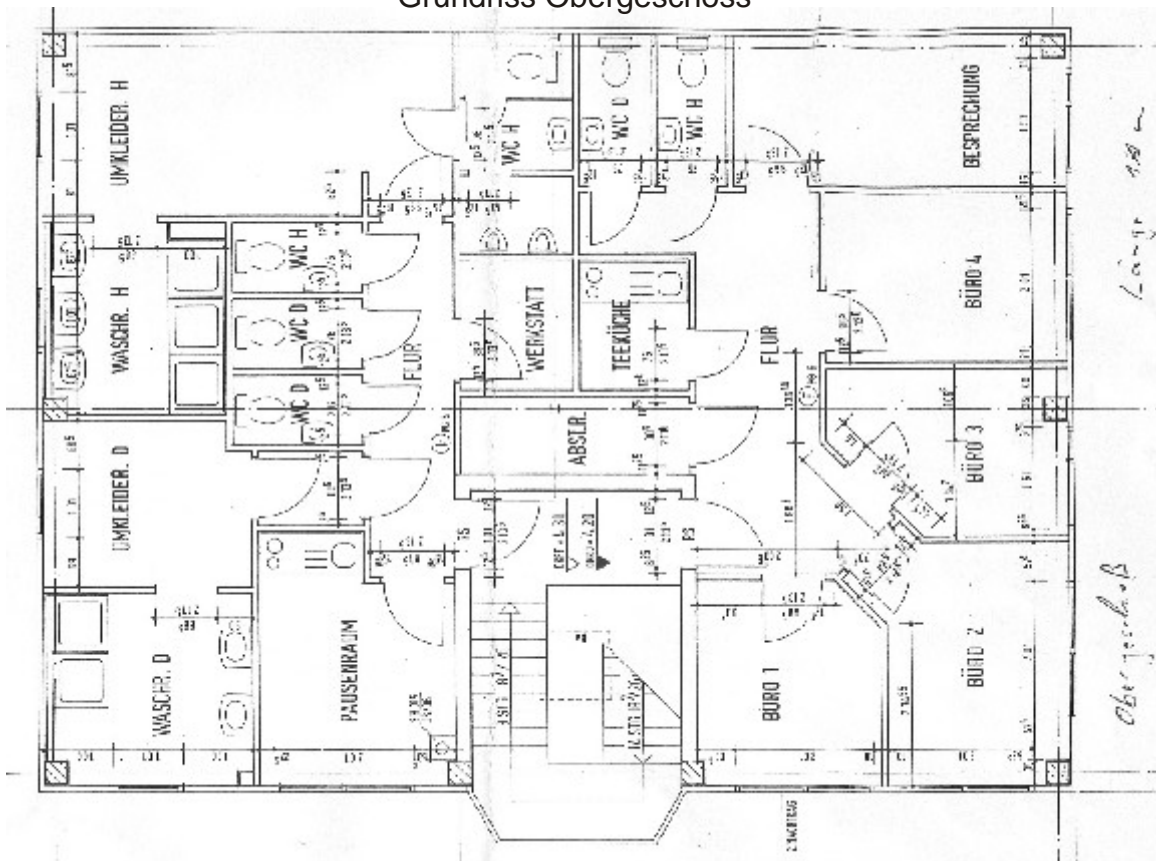


Alle Angaben basieren auf Informationen Dritter und sind somit ohne Gewähr

Grundriss Erdgeschoss



Grundriss Obergeschoss



Alle Angaben basieren auf Informationen Dritter und sind somit ohne Gewähr

