



Backbetrieb mit Laden u. Wohneinheit
Wilstedter Str. 2, 27412 Tarmstedt

Lage:

Gelegen in Tarmstedt an der Bremer Landstr. (L133) Ecke Wilstedter Str., ca. 20 km vor Bremen. Die Immobilie liegt im Ortskern von Tarmstedt (3.600 Einwohner) und gehört zur Samtgemeinde Tarmstedt (10.900 Einwohner) im Landkreis Rotenburg (Wümme). Die A1 ist ca. 17 km und Bremen-Zentrum ca. 25 km entfernt.

Objekt:

Freistehendes Wohn- und Geschäftshaus auf einem Eckgrundstück mit ehemaligem Backbetrieb und Verkaufsgeschäft. Gewerblicher Anteil ca. 80%. Auf dem Haupthaus wurde eine Mietwohnung errichtet. Für das Dachgeschoss liegt eine Ausbaugenehmigung vor.

Kaufpreisforderung: € 265.000,--
(zzgl. 6% Maklercourtage zzgl. gestzl. MwSt.)

eine Besichtigung ist nach vorheriger Terminabsprache jederzeit möglich

Die in diesem Exposé gemachten Angaben basieren auf Informationen Dritter und sind daher ohne Gewähr

Weitere Informationen durch:



Details:

Grundstück ca. 1.472 m²

Gesamtnutzfläche ca. 743 m²

aufgeteilt in:

Nutzfläche EG ca. 183 m²

Wohnfläche OG ca. 170 m²

Laden / Café ca. 107 m²

Garage / Lager ca. 83 m²

sonstige Nutzfläche ca. 197 m²

Heizung Öl-Zentralheizung

Baujahr 1899 Haupthaus
1974 Fiktives Baujahr Haupthaus
1981 Ausbau u. Modernisierung
1992 Aufstockung u. Erweiterung

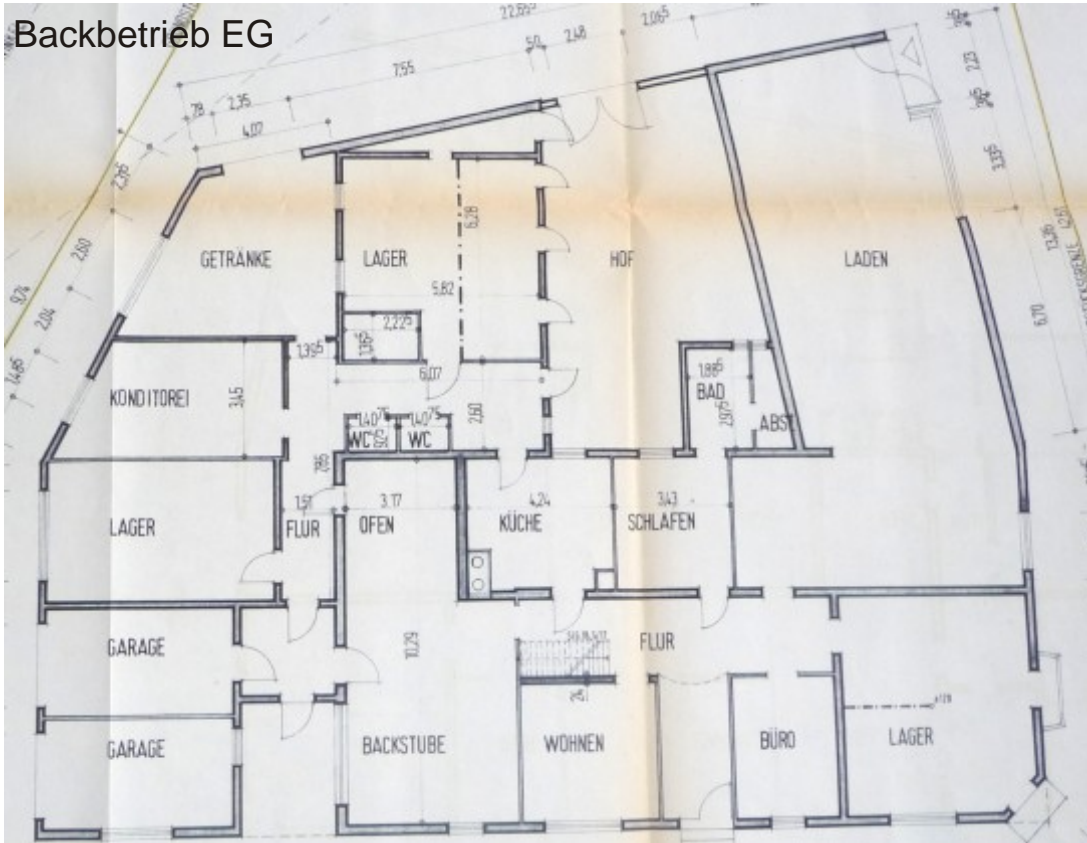
Lieferung frei Verfügbar

Alle Angaben basieren auf Informationen Dritter und daher ohne Gewähr

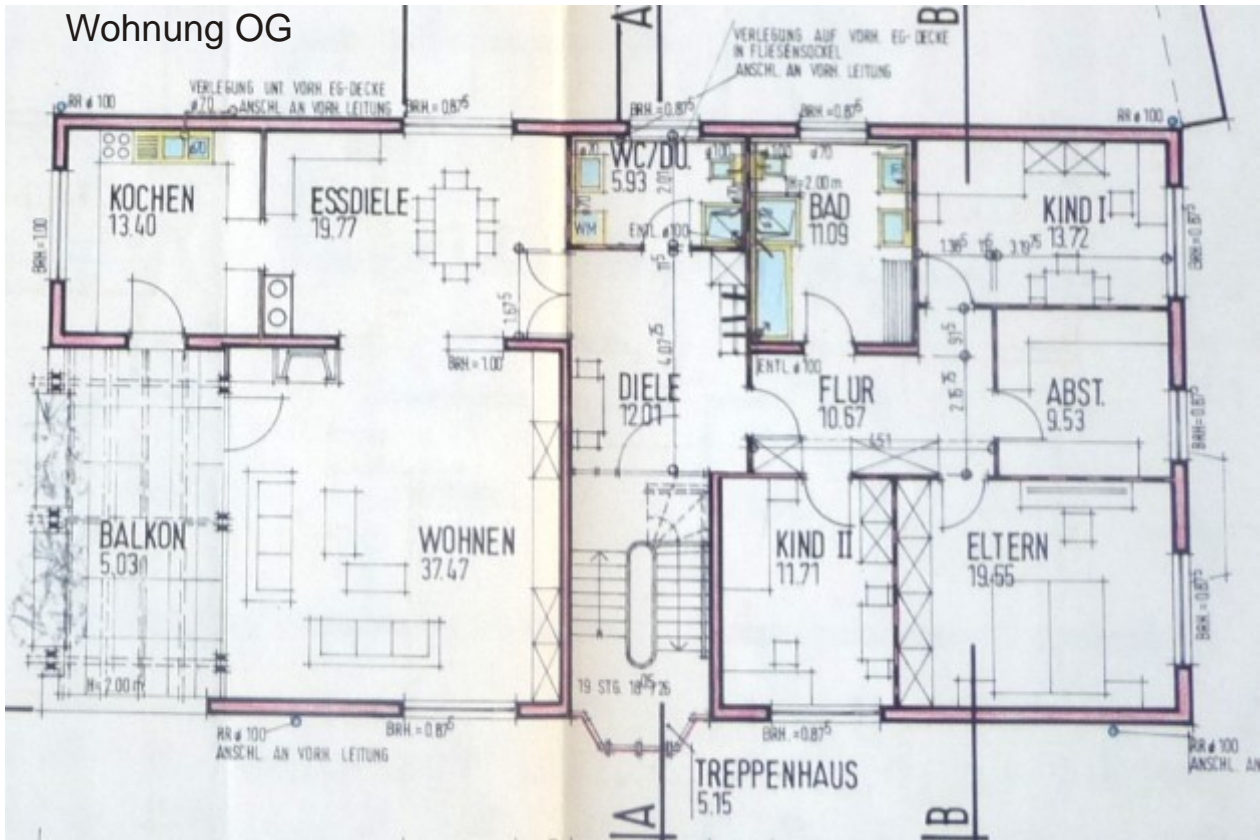


Alle Angaben basieren auf Informationen Dritter und sind daher ohne Gewähr

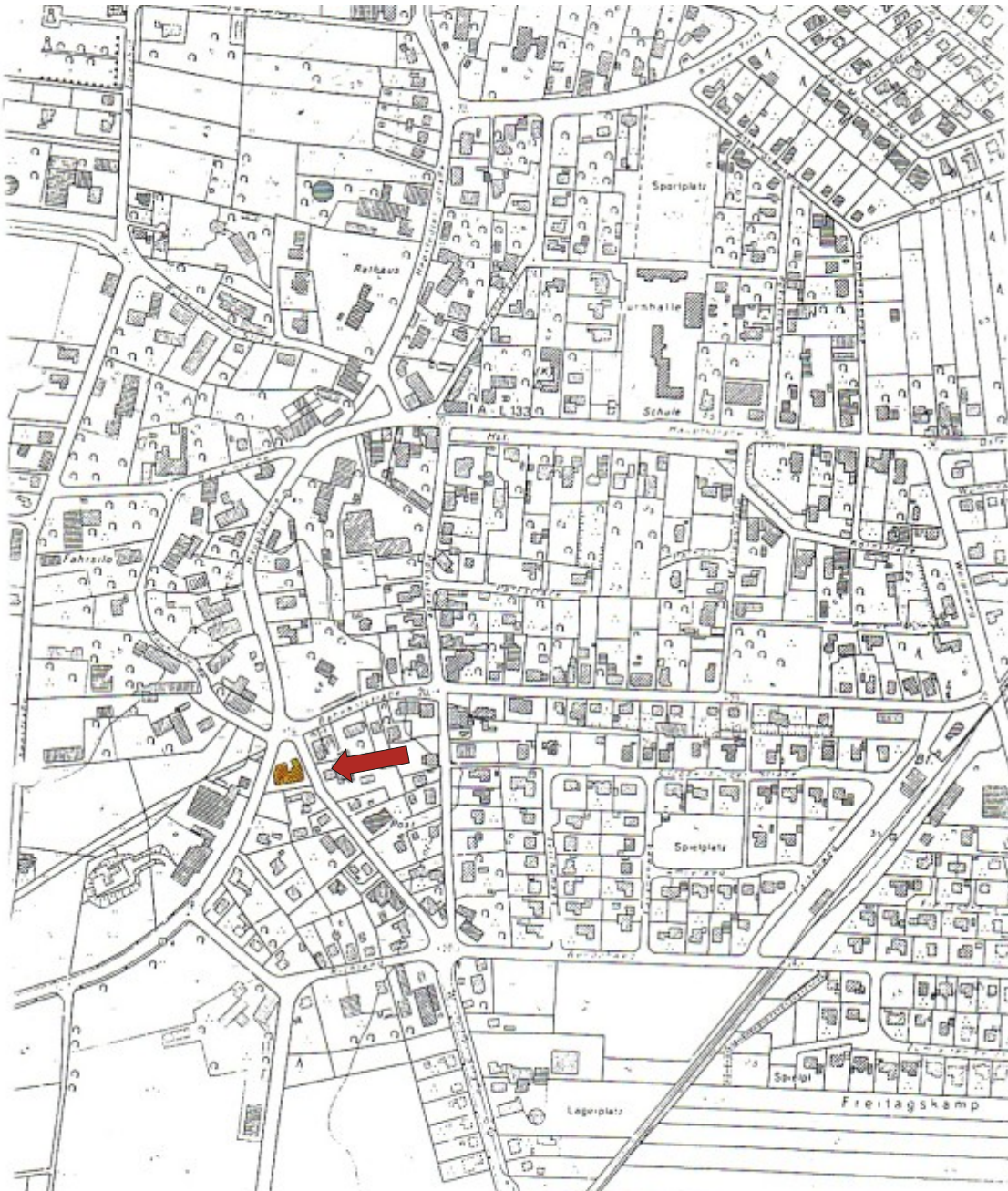
Backbetrieb EG



Wohnung OG



Alle Angaben basieren auf Informationen Dritter und sind daher ohne Gewähr



ANGEBOTSBEDINGUNGEN

1. Mit dieser Offerte bieten wir Ihnen das bezeichnete Immobilien-Objekt und unsere Dienste als Makler an. Das Angebot ist nur für den Empfänger selbst bestimmt. Eine Weitergabe - auch von Einzelheiten - an Dritte ist ohne unsere schriftliche Einwilligung nicht gestattet. Der Empfänger haftet bei Missbrauch für den entstehenden Provisionsausfall.
2. Mit der Verwertung des Angebots gelten diese Angebotsbedingungen als vollen Umfangs anerkannt. Gerichtsstand für Kaufleute ist die Hansestadt Hamburg.
3. Alle Angaben beruhen auf den Informationen des Grundeigentümers oder von dritter Seite. Irrtum und Zwischenverkauf bleiben daher vorbehalten. Schadenersatzansprüche gegen uns bleiben auf Vorsatz oder grobe Fahrlässigkeit beschränkt.
4. Eine Maklerprovision i.H. von 6% vom Vertragswert ist bei Vertragsabschluß zzgl. ges. MwSt. vom Käufer zu zahlen
5. von den Beschränkungen des § 181 BGB sind wir befreit.
6. Der Anspruch auf Maklerprovision bleibt bestehen, wenn anstelle des von uns angebotenen Geschäfts ein Ersatzgeschäft zustande kommt, das in seinem wirtschaftlichen Erfolg an die Stelle des ursprünglich bezweckten Geschäfts tritt.
7. Sollten Teile dieser Angebotsbedingungen unwirksam sein, so wird hierdurch die Gültigkeit der übrigen Bestimmungen nicht berührt. An die Stelle eventuell unwirksamer Bestimmungen treten sinngemäß die einschlägigen gesetzlichen Bestimmungen.

Alle Angaben basieren auf Informationen Dritter und sind daher ohne Gewähr