



## Gewerbeimmobilie/Lager

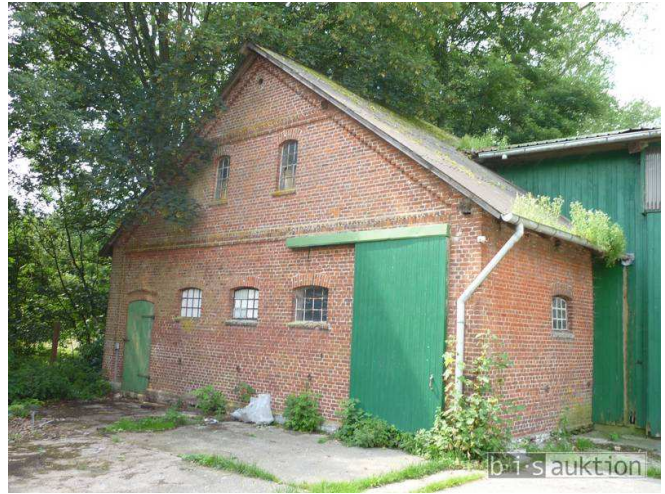
<b>Lage:</b>	<b>21763 Katthusen</b>
<b>Wohn/Nutzfläche:</b>	<b>ca. 850 m<sup>2</sup></b>
<b>Grundstücksgröße:</b>	<b>ca. 2.813 m<sup>2</sup></b>

**KP: 75.000 €**

### **Beschreibung:**

Zum Verkauf steht ein als Holzlager genutztes, teilweise massives Lagergebäude. Auf 850 m<sup>2</sup> Grundfläche ergeben sich reichhaltige Lagermöglichkeiten. Die Durchfahrtshöhe der Tore beträgt ca. 4.000 mm. Es sind diverse Nebenlagerräume, ein Aufenthaltsraum sowie sanitäre Anlagen vorhanden. Verkehrsanbindungen sind über die B 73 (ca. 2 km) sowie die A 27 (ca. 15 km) gegeben.

Alle Angaben basieren auf Informationen Dritter und sind ohne Gewähr. Alleinverkauf und weitere Informationen durch:



## ANGEBOTSBEDINGUNGEN

1. Mit dieser Offerte bieten wir Ihnen das bezeichnete Immobilien-Objekt und unsere Dienste als Makler an. Das Angebot ist nur für den Empfänger selbst bestimmt. Eine Weitergabe - auch von Einzelheiten - an Dritte ist ohne unsere schriftliche Einwilligung nicht gestattet. Der Empfänger haftet bei Missbrauch für den entstehenden Provisionsausfall.
2. Mit der Verwertung des Angebots gelten diese Angebotsbedingungen als vollen Umfangs anerkannt. Gerichtsstand für Kaufleute ist die Hansestadt Hamburg.
3. Alle Angaben beruhen auf den Informationen des Grundeigentümers oder von dritter Seite. Irrtum und Zwischenverkauf bleiben daher vorbehalten. Schadenersatzansprüche gegen uns bleiben auf Vorsatz oder grobe Fahrlässigkeit beschränkt.
4. Eine Maklerprovision i.H. von 3% vom Vertragswert ist bei Vertragsabschluß zzgl. ges. MwSt. vom Käufer zu zahlen
5. Von den Beschränkungen des § 181 BGB sind wir befreit.
6. Der Anspruch auf Maklerprovision bleibt bestehen, wenn anstelle des von uns angebotenen Geschäfts ein Ersatzgeschäft zustande kommt, dass in seinem wirtschaftlichen Erfolg an die Stelle des ursprünglich bezweckten Geschäfts tritt.
7. Sollten Teile dieser Angebotsbedingungen unwirksam sein, so wird hierdurch die Gültigkeit der übrigen Bestimmungen Nicht berührt. An die Stelle eventuell unwirksamer Bestimmungen treten sinngemäß die einschlägigen gesetzlichen Bestimmungen

Alle Angaben basieren auf Informationen Dritter und sind ohne Gewähr. Alleinverkauf und weitere Informationen durch: